

COURS D'ULTRASONOGRAPHIE POCUS

COMPOSANTE SSUM 13 : échocardiographie transthoracique



Ce cours peut venir compléter la composante 1 (urgence), la composante 11 (thorax) ou encore une de ces deux composantes en vue de l'obtention de l'AFC POCUS.



Directrice de cours : Dre Tania Bolognini

PARTIE THEORIQUE (cours en ligne)

Le cours théorique « cœur basique » est un prérequis au cours pratique.

L'inscription doit se faire sur la plateforme pocus.academy au plus tard 4 semaines avant le cours pratique.

La finance d'inscription est de 100 Frs si vous choisissez uniquement les composantes techniques et coeur ou de 150 Frs si vous prenez l'entier du cours de base.

Cours en ligne

La partie théorique comprend environ **8 heures de cours en ligne** en langue anglaise sans compter les QCM. Elle recouvre l'entier des objectifs demandés par la SSUM pour la composante 13.

Le participants qui n'auraient pas déjà fait au préalable effectué peuvent aussi faire valider la composante technique nécessaire pour obtenir l'AFC.

La conception modulaire du cours permet aux participants de travailler à leur propre rythme et de profiter des temps morts dans leur activité professionnelle. Il est aussi très facile d'y retrouver une information après le cours

Ce cours répond à toutes les exigences de la SSUM pour la composante 13.

TECHNICAL ASPECTS

≈ 4 h

Waves
Imaging system
Probe selection
Modes
Doppler mode
Artefacts
Optimising utilisation and settings
Probe manipulation
Ultrasound guidance
Probe decontamination - US gel
POCUS diagnostic performance

MCQ: 40 Q

HEART BASIC

≈ 8 h

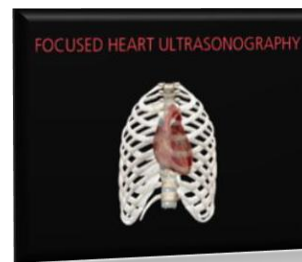
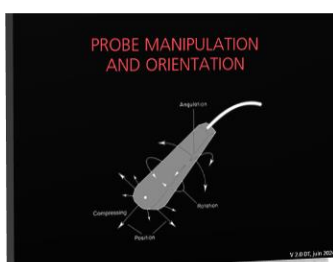
Parasternal long axis view
Parasternal short axis view
Apical views
Subcostal 4 chamber view
Inferior vena cava view
Hemodynamic assessment
Cardiac output assessment
Valvulopathies (basics)
Some tips
Eye education
Pericardiocentesis
Clinical interactive cases (16)

MCQ: 60 Q

Ce cours peut être complété dans un deuxième temps par le cours avancé que nous proposons sur le site et qui s'adresse plus spécifiquement aux intensivistes en développant des notions hémodynamiques.

Guides de poche

Des guides de poche en format pdf regroupent les notions essentielles. Ils peuvent être téléchargés sur un téléphone portable ou une tablette pour rester à portée de la main durant la phase de formation.



Renseignements : auprès de Tania Bolognini (tania.bolognini@hopitalrivierachablais.ch)

Inscriptions : auprès de l'Institut de formation du Haut-Léman FHL (liens ci-dessous)

[Pour les médecins de l'hôpital Riviera Chablais](#)

[Pour les externes](#)

Cette partie est prodiguée sous forme d'ateliers, sur un jour, correspondant à environ **8 heures de cours**. Un instructeur est en charge de 3 ou 4 participants.

En plus de l'enseignement pratique, cette partie en présentiel permet aux participants, selon le concept des classes inversées, de poser les questions sur l'enseignement théorique en ligne suivi au préalable.

La finance d'inscription au cours pratique est de 550 Frs.

Le cours aura lieu à l'Hôpital Riviera-Chablais à Rennaz (VD)

le 19 novembre 2026

Contenu du cours pratique

- Vues parasternales long et court axe (anatomie, parois, EPSS, surface de la chambre de chasse, Doppler couleur sur les valves, mouvement du septum interventriculaire)
- Vues apicales 2, 3, 4 et 5 cavités (anatomie, cinétique des parois, rapport VD/VG, surface des oreillettes, Doppler couleur sur les valves, TAPSE, ITVao, AutoEF)
- Vues sous-costales et de la veine cave inférieure (index de collapsibilité de la VCI)
- Cas cliniques interactifs sur diaporama
- Nombreuses pathologies sur simulateur sous forme de cas interactifs



Enseignement de l'acquisition des images de bases normales sur des volontaires.



Enseignement des pathologies sur simulateurs haute-fidélité Vimedix®.



Cas interactifs en petits groupes sur écran permettant d'exercer l'intégration des examens ultrasonographiques dans des contextes cliniques.

À l'issue de la formation, un certificat sera délivré à chaque participant pour la partie théorique et pratique du cours.



CERTIFICAT DE FORMATION



Attribué par l'Académie POCUS à

XXXXXX

Pour avoir suivi le cours POCUS

ECHOGRAPHIE CIBLEE DE BASE (composante SSUM 13)

Cours théorique (en ligne sur le site pocus.academy) (> 10 heures)

- > Aspects techniques (comprenant les bases de l'ultrasonographie)
- > Vues parasternales long et court axe (+ mesures et indices de base)
- > Vues apicales 4 et 5 cavités (+ mesures indices de base)
- > Vue sous-costale et de la veine cave inférieure (+ mesures et indices de base)
- > Evaluation hémodynamique
- > Mesure du débit cardiaque
- > Péricardiocentèse

L'enseignement a été contrôlé par des QCM inclus dans l'enseignement en ligne.

Cours pratique à l'hôpital Riviera-Chablais (une journée, 8 heures) le XXXXXX

- > Vues parasternales (+ mesures et indices de base)
- > Vues apicales (+ mesures et indices de base)
- > Vues sous-costales et de la veine cave inférieure (avec mesures et indices de base)
- > Cas cliniques interactifs
- > Pathologies sur simulateur
- > Révision et test

Crédits pour l'AFC d'ultrasonographie POCUS de la SSUM

Echocardiographie transthoracique ciblée (composante 13)

- Cours théorique : 8 crédits (en ligne)
- Cours pratique : 6 crédits (en atelier)



Rennaz, le XXXXXX



PD Dre Tania Bolognini
Directrice de cours SGUM

CREDITS DE FORMATION

Crédits pour l'AFC d'ultrasonographie POCUS de la SSUM

Echocardiographie transthoracique ciblée (composante 13)

- Cours théorique : 8 crédits (en ligne)
- Cours pratique : 6 crédits (en atelier)

SUPPORT TECHNIQUE

